

01.07.2011

KREDIIDIREITING



ETTEVÖTTE ANDMED

NÄIDIS AS

Reg. kood: 10000000
Kadaka tee 22 10117 Tallinn
T: 6000000
F: 6000001
info@naidis.ee
www.naidis.ee

KREDIIDIIINFO REITING

Krediidiinfo reiting määratakse ettevõtte majandus- ja finantsseisu ning maksekommete koondhindena. Reitingud jagunevad seitsmesse kategooriasse: AAA - suurepärase, AA - väga hea, A - hea, BBB - rahuldav, BB - kasin, B - nõrk, C - mitterahuldav. Võrdluseks on toodud Eesti ettevõtete jaotus reitingu kategooriate põhjal. Krediidilimiit on põhjalike arvutuste tulemusel leitud soovitusliku krediidi piirmäär, tingimusel, et krediidirisk ei ole kõrge. Krediidiriski taset hinnatakse maksejõuetuse tekkimise tõenäosuste alusel.



Krediidirisk

Krediidiinfo reiting: **A (Hea)**

Krediidirisk: **madal**

Soovitatav krediidilimiit: **250 000 eurot**

Lühiajaline maksejõuetuse tõenäosus: **1.0%**

Pikaajaline maksejõuetuse tõenäosus: **3.0%**

Majandusolukord		Finantsolukord		Maksekombed	
Väga hea		Väga hea		Positiivsed	
Hea	x	Hea	x	Maksehäired puuduvad	
Rahuldav		Normaalne		Rahuldavad	
Nõrk		Rahuldav		Negatiivsed	
Väga nõrk		Nõrk		Mitterahuldavad	x
Pankrot		Väga nõrk		Ei hinnata	
Ei hinnata		Ei hinnata			

KOKKUVÖTE

NÄIDIS AS on asutatud 1993. aastal. Majandusolukord on hea. Ettevõtte müügitulu on viimastel aastatel märkimisväärselt kahanenud. Käibe tase viimasel aruandeaastal oli väga kõrge. Ärikasumlikkus kõrge. Põhikapitali on mitmel korral tõstetud. Aktivite käibesagedus on väga madal.

Finantsolukord on hea. Maksevõime kordaja on väga hea. Likviidsuskordaja väga hea. Raha laekumisvälde on rahuldav. Varude käibesagedus aeglane. Võlakordaja on väga heal tasemel, ettevõtte ei sõltu olulisel määral võõrahenditest. Käibe puhasrentaablus on hea. Omakapitali rentaablus rahuldav. Aktivite keskmine rentaablus rahuldav.

Äriregistri andmed

Ärinimi: aktsiaselts Näidis
Registrikood: 10000000
Registreeritud: 27.08.1997, Harju Maakohtu registriosakond (*)
Address: Tartu mnt 50
Linn/maakond:
Äriühingu liik: aktsiaselts
Kapital: 168 000 000 EEK
Põhikiri kinnitati: 12.05.2004
Majandusaasta: 01.04-31.03

(*) - Registreeritud Ettevõttereegisris 02.07.1993 (ametlik äriühingute register kuni 01.09.1997)

Juhatuse liikmed

Isikukood või sünniaeg: Jaan Jalgratas
00000000000
juhatuses alates: 27.08.1997
info maksehäirete kohta puudub

Isikukood või sünniaeg: Voldemar Voolumõõlja
00000000000
juhatuses alates: 14.05.1997
info maksehäirete kohta puudub

Esindusõiguse normaalregulatsioon

Juhatuse liige esindab aktsiaseltsi üksinda, kui registrisse ei ole kantud teisiti.

Esindusõiguse eriregulatsioon

Osaühingut võib esindada Peeter Kask üksinda ning Anne Tamm ja Liivi Kask ainult koos Peeter Kask'ega.

Nõukogu liikmed

Isikukood või sünniaeg: John Smith
25.03.1957
nõukogus alates: 05.10.2006

Isikukood või sünniaeg: Versta Post
00000000000
nõukogus alates: 17.04.2002

Aktsionärid/Osanikud

Isikukood või sünniaeg: SAMPLE AND CO OÜ
00000000
aktsionär (400 000 EEK)
alates: 01.01.2007

Muud isikud

Isikukood või sünniaeg: Samuel Sammalhabe
00000000000
audiitor

Endised ettevõttega seotud isikud

Siim Siimusk
Isikukood või sünniaeg: 00000000000
juhatuse esimees alates 14.05.1996 kuni 16.09.1999

Triin Triinusk
Isikukood või sünniaeg: 00000000000 nõukogu
liige kuni 02.04.1998

Aktsiaselts Harju Näidis
Isikukood või sünniaeg: 10000001
aktsionär alates 01.01.2006 kuni 01.10.2006

Ettevõtte endised ärinimed

Endine Nimi OÜ (01.01.90-01.03.90)

Registreeritud kapital

Aktsiaselts (AS) on äriühing, millel on aktsiateks jaotatud aktsiakapital. Aktsiaselts vastutab oma kohustuste täitmise eest oma varaga. Aktsionärid ettevõtte kohustuste eest isiklikult ei vastuta. Aktsiaseltsi minimaalne kapital on 25 000 eurot.

Kapital	Valuuta	Alguskuupäev	Lõppkuupäev
168 000 000	EEK	27.08.1997	
56 000 000	EEK	29.10.2004	18.05.2005
54 000 000	EEK	06.06.2000	29.10.2004

Seisundid

23.02.2010 on ettevõtte pankrotimenetluses.
10.02.2010 on pankrot välja kuulutatud.

MAJANDUSINFO

Tegevusvaldkond

Ettevõtte tegevusvaldkond on määratud Eesti majanduse tegevusalade klassifikaatori EMTAK järgi.

741460: Äriühingute tausturingud
724030: Andmebaaside pidamine
748341: Aadressregistri koostamine reklaammaterjalide postitamiseks
748411: Krediidivõime hindamine

Käibemaksukohustus

Käibemaksukohustuslane on juriidiline isik, mille käive ületab alates kalendriaasta algusest 16 000 eurot. Käibemaksumäär on 20% käibemaksuga maksustatavast käibest.

ettevõtte on käibemaksukohustuslane alates: 01.01.1994
käibemaksukohustuslase registreerimise number: EE100000000

Töötajate arv

Töötajate arv	Seisuga
30	31.12.2010
28	31.12.2009
25	31.12.2008
23	31.12.2007
22	31.12.2006

Ekspord

Ekspordinfo on esitatud ettevõtte aastaaruande alusel eurodes

Riik	2010
Soome	295 452

FINANTSINFORMATSIOON

Finantsaruanded

2010. majandusaasta aruanne esitatud Krediidinfole
(audiitor: Eva Veinberg; tunnistus nr 193)

2009. majandusaasta aruanne esitatud Krediidinfole
(audiitor: Eva Veinberg; tunnistus nr 193)

2008. majandusaasta aruanne esitatud Krediidinfole
(audiitor: Eve Velt; Rimess AD OÜ)

Bilanss (EUR)

	31.03.10	%	31.03.09	%	31.03.08	%
A K T I V A						
KÄIBEVARA						
Raha ja finantsinvesteeringud	141132	3.6	418614	14.4	1354856	78.1
Nõuded ja ettemaksed, sealhulgas:	3237223	83.6	2199687	75.9	274136	15.8
<i>Nõuded ostjate vastu</i>	271312	7.0	284401	9.8	253568	14.6
<i>Maksude ettemaksed</i>	817	0.0	0	0.0	0	0.0
<i>Muud nõuded ja ettemaksed</i>	2965095	76.6	1915286	66.1	20568	1.2
Varud	-	-	0	0.0	0	0.0
Muu käibevara	-	-	0	0.0	0	0.0
KÄIBEVARA KOKKU	3378355	87.3	2618301	90.4	1628991	93.9
PÕHIVARA						
Finantsinvesteeringud	-	-	0	0.0	0	0.0
Kinnisvarainvesteeringud	-	-	0	0.0	0	0.0
Materiaalne põhivara, sealhulgas:	33250	0.9	50958	1.8	51895	3.0
<i>Kulum(-)</i>	136530	3.5	117461	4.1	93287	5.4
Muu põhivara	459079	11.9	228681	7.9	53062	3.1
PÕHIVARA KOKKU	492330	12.7	279639	9.6	104956	6.1
AKTIVA (VARAD) KOKKU	3870685	100.0	2897939	100.0	1733947	100.0
P A S S I V A						
LÜHIAJALISED KOHUSTUSED						
Laenukohustused	-	-	0	0.0	0	0.0
Võlad ja ettemaksed, sealhulgas:	279383	7.2	339705	11.7	350222	20.2
<i>Võlad tarnijatele</i>	-	-	0	0.0	0	0.0
<i>Võlad töövõtjatele</i>	106790	2.8	128208	4.4	96010	5.5
<i>Maksuvõlad</i>	79057	2.0	82492	2.8	68221	3.9
<i>Muud võlad ja ettemaksed</i>	93537	2.4	129006	4.5	185991	10.7
Muud eraldised	-	-	0	0.0	0	0.0
LÜHIAJALISED KOHUSTUSED KOKKU	279383	7.2	339705	11.7	350222	20.2
PIKAAJALISED KOHUSTUSED						
Laenukohustused	-	-	0	0.0	0	0.0
Võlad ja ettemaksed	-	-	0	0.0	0	0.0
Muud eraldised	-	-	0	0.0	0	0.0
PIKAAJALISED KOHUSTUSED KOKKU	-	-	0	0.0	0	0.0
KOHUSTUSED KOKKU	279383	7.2	339705	11.7	350222	20.2
OMAKAPITAL						
Aksia-/ osakapital	25565	0.7	25565	0.9	25565	1.5
Registreerimata aktsia-/ osakapital	-	-	0	0.0	0	0.0
Reservid	2556	0.1	2556	0.1	2556	0.1
Muu kapital	13426	0.3	13426	0.5	13426	0.8
Jaotamata kasum /kahjum	2516687	65.0	1342178	46.3	307108	17.7
Aruandeaasta kasum /kahjum	1033068	26.7	1174508	40.5	1035070	59.7
OMAKAPITAL KOKKU	3591302	92.8	2558234	88.3	1383726	79.8
PASSIVA KOKKU	3870685	100.0	2897939	100.0	1733947	100.0

Bilansi trendianalüüs

Tabelis on toodud iga kirje kasv või kahanemine võrreldes eelmise perioodiga(%).

	10/09	09/08
A K T I V A		
KÄIBEVARA		
Raha ja finantsinvesteeringud	-66.3	-69.1
Nõuded ja ettemaksed, sealhulgas:	+47.2	+702.5
<i>Nõuded ostjate vastu</i>	-4.6	+12.2
<i>Maksude ettemaksed</i>	-	-
<i>Muud nõuded ja ettemaksed</i>	+54.8	+9206.8
Varud	-	-
Muu käibevara	-	-
KÄIBEVARA KOKKU	+29.0	+60.7
PÕHIVARA		
Finantsinvesteeringud	-	-
Kinnisvarainvesteeringud	-	-
Materiaalne põhivara, sealhulgas:	-34.8	-1.8
<i>Kulum(-)</i>	+16.2	+25.9
Muu põhivara	+100.8	+331.1
PÕHIVARA KOKKU	+76.1	+166.4
AKTIVA (VARAD) KOKKU	+33.6	+67.1
P A S S I V A		
LÜHIAJALISED KOHUSTUSED		
Laenukohustused	-	-
Võlad ja ettemaksed, sealhulgas:	-17.8	-3.0
<i>Võlad tarnijatele</i>	-	-
<i>Võlad töövõtjatele</i>	-16.7	+33.6
<i>Maksuvõlad</i>	-4.2	+21.0
<i>Muud võlad ja ettemaksed</i>	-27.5	-30.6
Muud eraldised	-	-
LÜHIAJALISED KOHUSTUSED KOKKU	-17.8	-3.0
PIKAAJALISED KOHUSTUSED		
Laenukohustused	-	-
Võlad ja ettemaksed	-	-
Muud eraldised	-	-
PIKAAJALISED KOHUSTUSED KOKKU	-	-
KOHUSTUSED KOKKU	-17.8	-3.0
OMAKAPITAL		
Aksia-/ osakapital	0.0	0.0
Registreerimata aktsia-/ osakapital	-	-
Reservid	0.0	0.0
Muu kapital	0.0	0.0
Jaotamata kasum /kahjum	+87.5	+337.1
Aruandeaasta kasum /kahjum	-12.0	+13.5
OMAKAPITAL KOKKU	+40.4	+84.9
PASSIVA KOKKU	+33.6	+67.1

Kasumiaruanne (EUR)

	01.04.2009 31.03.2010	01.04.2008 31.03.2009	31.03.2007 31.03.2008
MÜÜGITULU	2556163	2900561	2619735
skeem 1			
Muud äritulud	53518	65615	13487
Muud korrigeerimised	-	0	0
Kaubad, materjal ja teenused	167017	165090	269290
Mitmesugused tegevuskulud	332777	541215	454356
Tööjõu kulud	980610	1098786	870967
Kulum	117356	64120	29143
Muud ärikulud	947	4446	3570
skeem 2			
Toodete ja teenuste kulu	-	-	-
BRUTOKASUM/ -KAHJUM	-	-	-
Turustuskulud	-	-	-
Üldhalduskulud	-	-	-
Muud äritulud	-	-	-
Muud ärikulud	-	-	-
Kasum/kahjum bioloogilistelt varadelt	-	-	-
skeem 1 + skeem 2			
ÄRIKASUM/ -KAHJUM	1010975	1092518	1005895
Finantstulud/-kulud	22094	81990	29174
KASUM/KAHJUM ENNE MAKSE	1033068	1174508	1035070
Tulumaks	-	0	0
ARUANDEAASTA KASUM/KAHJUM	1033068	1174508	1035070

Kasumiaruande trendianalüüs

Tabelis on toodud iga kirje kasv või kahanemine võrreldes eelmise perioodiga(%).

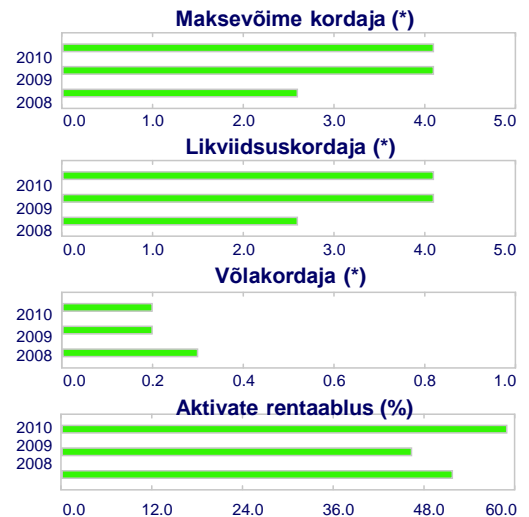
	10/09	09/08
MÜÜGITULU	-11.9	+10.7
skeem 1		
Muud äritulud	-18.4	+386.5
Muud korrigeerimised	-	-
Kaubad, materjal ja teenused	+1.2	-38.7
Mitmesugused tegevuskulud	-38.5	+19.1
Tööjõu kulud	-10.8	+26.2
Kulum	+83.0	+120.0
Muud ärikulud	-78.7	+24.5
skeem 2		
Toodete ja teenuste kulu	-	-
BRUTOKASUM/ -KAHJUM	-	-
Turustuskulud	-	-
Üldhalduskulud	-	-
Muud äritulud	-	-
Muud ärikulud	-	-
Kasum/kahjum bioloogilistelt varadelt	-	-
skeem 1 + skeem 2		
ÄRIKASUM/ -KAHJUM	-7.5	+8.6
Finantstulud/-kulud	-73.1	+181.0
KASUM/KAHJUM ENNE MAKSE	-12.0	+13.5
Tulumaks	-	-
ARUANDEAASTA KASUM/KAHJUM	-12.0	+13.5

Rahavoogude aruanne (EUR)

	31.03.10	31.03.09	31.03.08
RAHAVOOD ÄRITEGEVUSEST			
kaudne meetod			
Ärikasum (-kahjum)	1010975	1092518	1005895
Põhivara kulum ja väärtuse langus	117356	64120	29143
Kasum (-kahjum) põhivara müügist	-	0	-6042
Nõuete ja ettemaksete muutus	3488	-25552	-90224
Varude muutus	-	0	0
Kohustuste ja ettemaksete muutus	-60323	-31921	34710
Muud rahavood äritegevusest	-1697	-3074	-3134
otsene meetod			
Laekumised kaupade müügist	-	-	-
Muud laekumised äritegevusest	-	-	-
Väljamaksed tarnijatele	-	-	-
Väljamaksed töötajatele	-	-	-
RAHAVOOD ÄRITEGEVUSEST KOKKU	1069799	1096093	970347
RAHAVOOD INVESTEERIMISTEGEVUSEST			
Põhivara soetamine ja müük	-330047	-217398	-78102
Fin.inv soetamine ja müük	-	0	0
Muud rahavood investeringutelt	-1017234	-1814936	32309
RAHAVOOD INVESTEERIMISTEGEVUSTEST KOKKU	-1347281	-2032335	-45794
RAHAVOOD FINANTSEERIMISTEGEVUSEST			
Saadud laenud	-	0	0
Laenude tagasimaksed	-	0	-2000
Arvelduskrediidi saldo muutus	-	-	-
Kapitalirendi põhiosa tagasimaksed	-	0	0
Makstud intressid	-	-	-
Makstud dividendid	-	0	0
Makstud ettevõtte tulumaks	-	-	-
Muud rahavood finantseerimistegevusest	0	0	0
RAHAVOOD FINANTSEERIMISTEGEVUSEST KOKKU	-	0	-2000
RAHAVOOD KOKKU	-277482	-936242	922553
Raha ja ekvivalendid perioodi alguses	418614	1354856	432303
Raha ja ekvivalentide muutus	-277482	-936242	922553
Valuutakursside muutuste mõju	-	0	0
Raha ja ekvivalendid perioodi lõpus	141132	418614	1354856

Rahandussuhtarvud

Suhtarv	01.04.2009 31.03.2010	01.04.2008 31.12.2009	01.04.2007 31.12.2008
Käibekapital (tuh. eurot)	4640.2	3521.2	1617.0
Maksevõime kordaja (*)	4.1	4.1	2.6
Likviidsuskordaja (*)	4.1	4.1	2.6
Maksevalmiduse kordaja (*)	4.1	4.1	2.1
Raha laekumisvälde (päev)	34	39	35
Aktivate käibesagedus (*)	3.0	3.2	4.5
Võlakordaja (*)	0.2	0.2	0.3
Ärimentaablus (%)	0.0	0.0	0.0
Käibe puhasrentaablus (%)	19	14.6	11
Aktivate rentaablus (%)	59.0	46.4	51.8
Rahavoog (tuh. eurot)	4125.2	2412.7	1673.6



MAKSEKOMBED

Maksuvõlad

Maksuvõlgasid Maksu- ja Tolliametile uuendatakse igakuiselt ning avaldatakse raportis alates 2008. a algusest. Võlgasid alla 640 euro ei näidata. Eraldi tuuakse välja ajatatud (*) või vaidlustatud (**) maksuvõlad.

Võlg seisuga	Võla saldo (EUR)
01.04.2009 (**)	4861
01.03.2009 (*)	5860
01.02.2009	795

Maksudevõlgade saldo

Maksudevõlgade saldo näitab võlgnevusi Maksu- ja Tolliametile reaalajas. Maksuvõlg koosneb põhimakse- ja intressinõuetest. Intressivõlg on jooksev arvestuslik intress.

01.02.2011 seisuga on maksuvõlg 1 217 eurot
01.02.2011 seisuga on ettevõttel intressivõlg 52 eurot

Maksehäireregistri info

Maksehäireks loetakse krediidisaaaja poolt rahalise kohustuse täitmata jätmist rohkem kui 45 päeva arvates maksetähtpäevale järgnevast päevast, mil võlgnevus koos intresside ja viivistega moodustab vähemalt 30 eurot. Info maksehäirete kohta pärineb Maksehäireregistri liikmetelt või teistelt lepingulistelt osapooltelt. Esitatav informatsioon sisaldab maksehäire tekkimise ja lõppemise kuupäeva või seisu, summa suurusjärku ja päritolu. Maksehäirete vahemikud jaotuvad järgmiselt: 30.00 - 64.99 eurot, 65.00 - 319.99 eurot, 320.00 - 639.99 eurot, 640.00 - 3 199.99 eurot, 3 200.00 - 12 799.99 eurot, 12 800.00 - 63 999.99 eurot, 64 000.00 ja rohkem eurot.

Registri liikmed

Algus	Lõpp	Maksehäire viimane suurus	Maksehäire maksimum suurus	Päritolu sektor
28.10.2005	-	320-640	320-640	pangandus
21.02.2006	-	65-320	65-320	side

Muud krediteerijad				
Algus	Lõpp	Maksehäire viimane suurus	Maksehäire maksimum suurus	Märkus
CREDITREFORM EESTI OÜ				
15.02.2007	-	640-3200	3200-12800	

MEEDIAKAJASTUS

Äripäev online, 04.09.2010

Näidis AS-i neljanda kvartali ärikasum oli 12,5 miljonit kroonija puhaskasum 6,4 miljonit krooni. Käive ulatus 167,1 miljoni kroonikasvades 8%.

AMETLIKUD TEADAANDED

Kinnistamistead, 12.06.2010

Lääne Maakohtu Kinnistusosakonna Lääne kinnistusjaoskonnale on esitatud ajavahemikul alates 26.05.2010- kuni 08.06.2010 kinnistamiseks katastriüksuse: Haapsalu linn, Tööstuse tn 7, 7075 m²; AS Näidis

Kohtukutsed, 16.01.2010

Rapla Maakohus (Rapla, Sauna 5) kutsub kostjana OÜ Deft-Elekter juhatuse liiget Olev Valku 26.01.201- kl 12 algavale eelistungile, kus tuleb arutusele AS Näidis hagi OÜ Deft-Elekter vastu 2018.90 kr nõudes. Kostja mitteilumisel on kohtul õigus hagi tagaseljaotsusega rahuldada. Kuulutuse ilmumisega loetakse kohtukutse kättesaamiseks.

Raportis esitatud info on kogutud avalikest allikaist. AS Krediidiinfo ei saa garanteerida allikate usaldusväärsust ning raporti piisavust või täpsust. AS Krediidiinfo ei vastuta otsese ega kaudse kahju eest, mis on põhjustatud raporti kasutamisest.

Raporti lõpp